

Орбитальная система ОЧИСТКИ



Орбитальная система очистки (ОСО) является трехмерной системой очистки для внутренних поверхностей контейнеров. Благодаря адаптируемости проективной геометрии сопла к различным задачам, система может использоваться для широкого диапазона контейнеров различного типа, достигая оптимальных результатов работы и соответствия всем гигиеническим нормам. Специально разработанная промывная головка вращается с помощью центрального вала, приводимого в действие внешним приводом. Вращательное движение передается орбитальной системе разбрызгивания, которая обеспечивает вращение сопел и создает эффект разбрызгивания.

- + **Области применения:**
цистерны, бункеры, реакторы, смесители, мешалки, контейнеры, резервуары, цилиндры, баки и бочки и это лишь малая часть тех объектов, где применяется данная система
- + различные возможности монтажа системы
- + гигиеническая конструкция, в которой предусмотрена возможность избежать формирования «мертвых зон»
- + адаптация системы к параметрам контейнера согласно требованиям и запросам заказчиков
- + зона действия струи разбрызгивания – до 12 м (в зависимости от компонентов оборудования)
- + форма распыла - 360°
- + рабочее давление: 1 - 25 бар
- + температурное сопротивление обрабатываемых материалов: 5 - 90°C
максимальная производительность при кратковременных испытаниях при 138°C (применима комплексная обработка информации)
- + количество оборотов в минуту: 15 (доступны дополнительные функции)
- + приводы: электрический, пневматический, гидравлический
- + управляющее напряжение
400 V, 50 Hz
230 V, 50 Hz
24 V, постоянный ток
по требованию заказчика
- + количество сопел: стандартная поставка - 2 комплекта, по требованию - 4 комплекта
- + материал: 316 L (PTFE, 1,4401)
специальные материалы поставляются по требованию
Ra < 0,8 мкм
- + указания
сертификат приемочных испытаний
- + вспомогательное оборудование:
рукоятка
центрирующий конус, привод с магнитной муфтой,
съемный привод; крепежное устройство

Расход жидкости

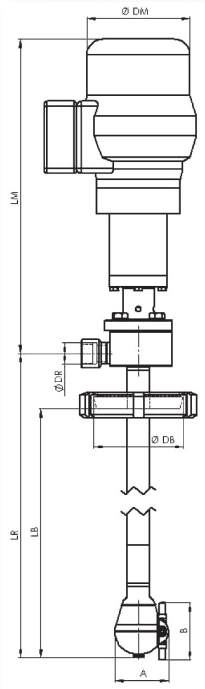
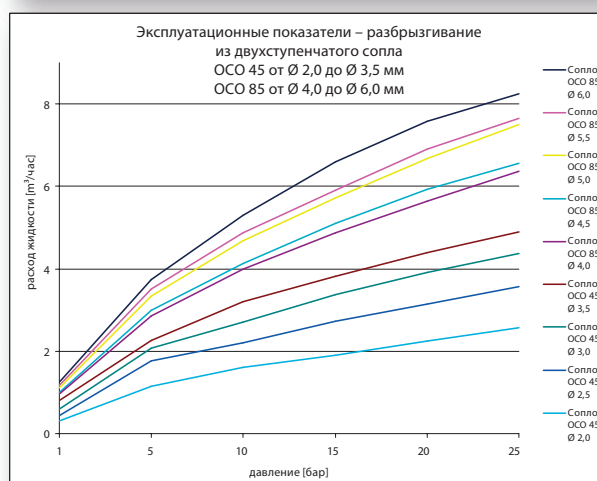
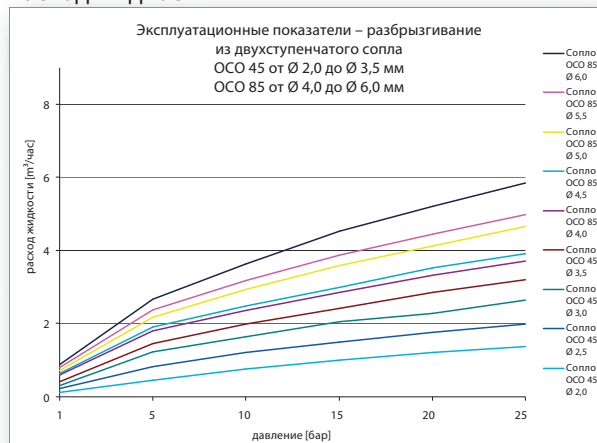


Таблица измерений размеров установки

	Размеры производителя	
	ОСО 45	ОСО 85
A [mm]	51	91
B [mm]	55	100
DB вед. DIN 11851 KM	DN 65	DN 125
DM [mm]	110	110
DR	R 1/2"	R 3/4"
LB [mm]	75 - 1000	150 - 1000
LM [mm]	305	305
LR [mm]	LB + 54	LB + 86

Состояние: 10/2010;
технические характеристики
могут быть изменены